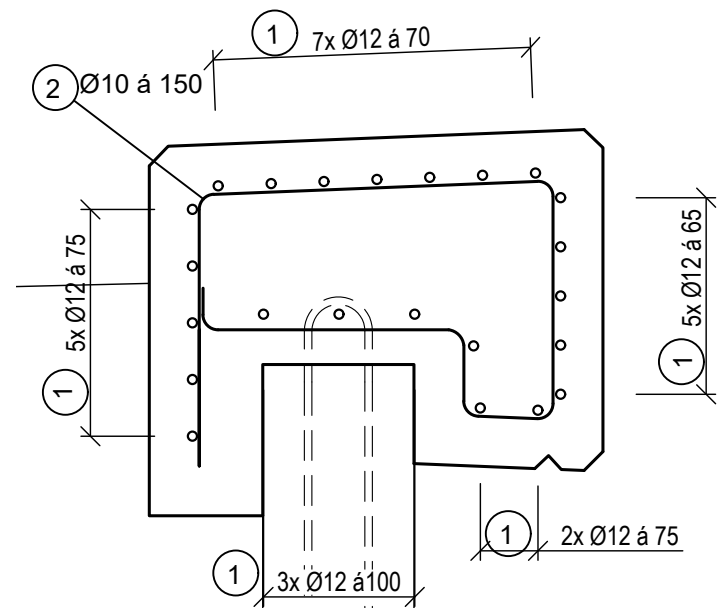
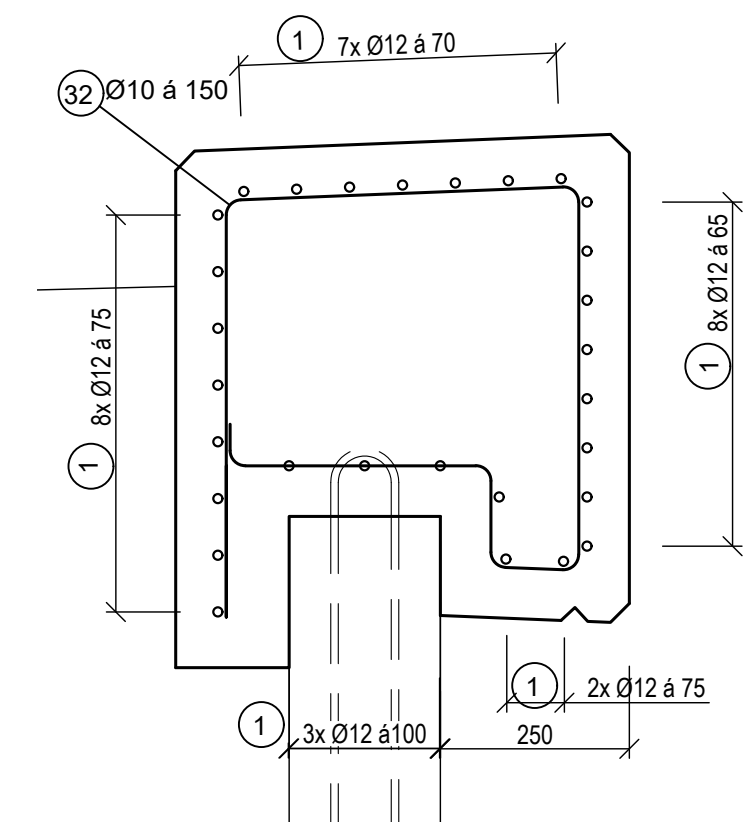


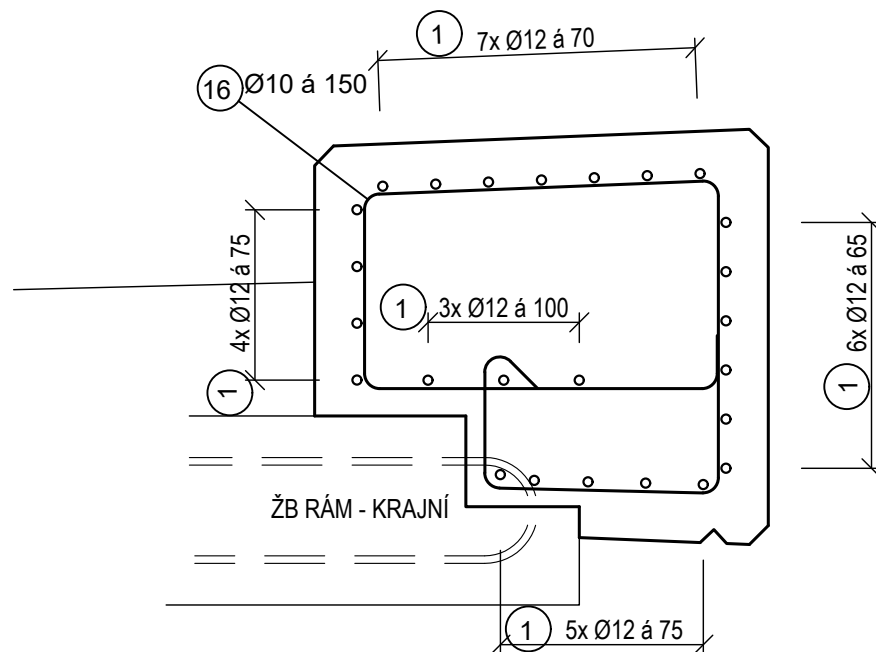
1:10



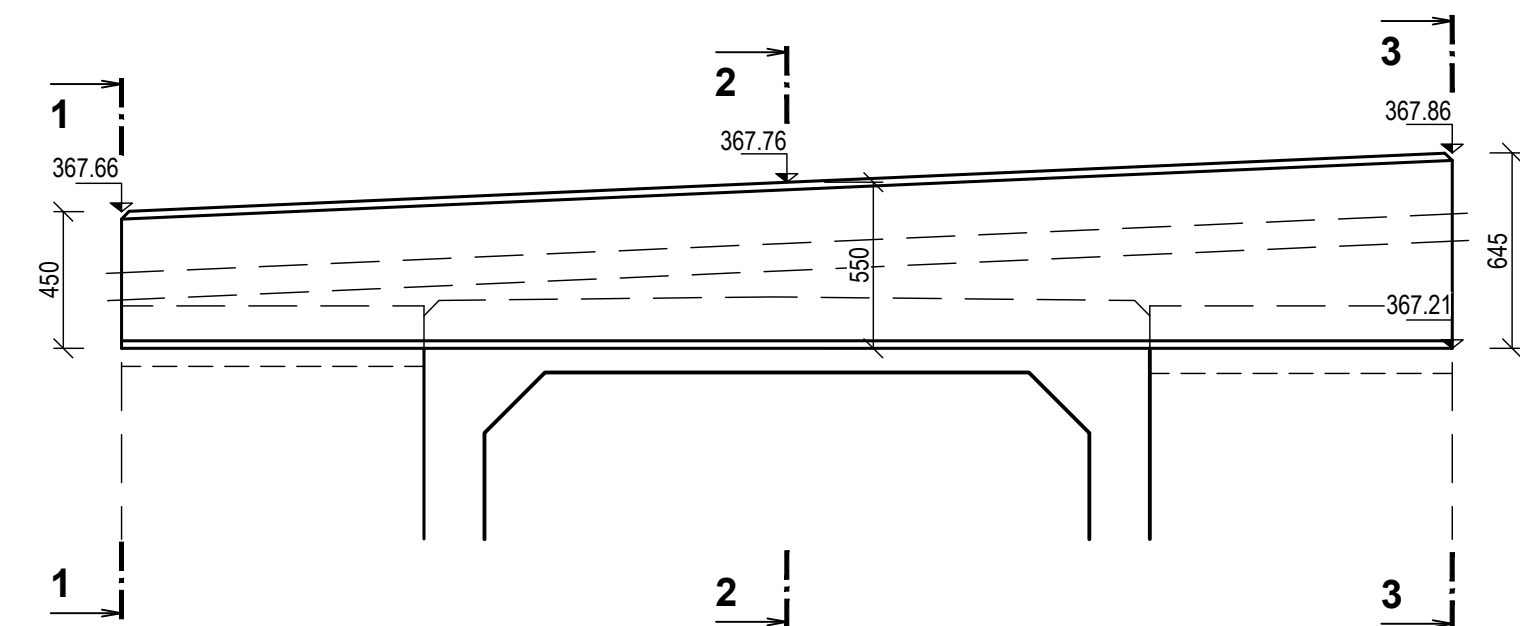
1:10



1:10



1:25



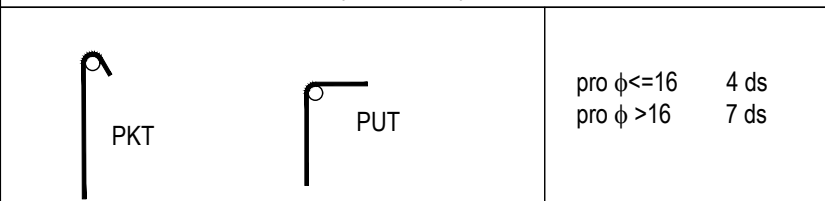
č.p	Průřez	Délka	Kus	Hmotnost	Celková délka	Celková hmotnost
		m	ks	kg/m	m	kg
1	12	4,30	29	0,888	124.70	110.73
2	10	2,35	1	0,617	2.35	1.45
3		2,34	1	0,617	2.34	1.44
4		2,33	1	0,617	2.33	1.44
5		2,31	1	0,617	2.31	1.43
7		2,30	1	0,617	2.30	1.42
8		2,28	1	0,617	2.28	1.41
9		2,27	1	0,617	2.27	1.40
10		2,27	1	0,617	2.27	1.40
11		2,25	1	0,617	2.25	1.39
12		2,24	1	0,617	2.24	1.38
13		2,23	1	0,617	2.23	1.38
14		2,21	1	0,617	2.21	1.36
15		2,20	1	0,617	2.20	1.36
16		2,18	1	0,617	2.18	1.35
17		2,17	1	0,617	2.17	1.34
18		2,16	1	0,617	2.16	1.33
19		2,15	1	0,617	2.15	1.33
20		2,13	1	0,617	2.13	1.31
21		2,12	1	0,617	2.12	1.31
22		2,10	1	0,617	2.10	1.30
23		2,09	1	0,617	2.09	1.29
24		2,08	1	0,617	2.08	1.28
25		2,07	1	0,617	2.07	1.28
26		2,00	1	0,617	2.00	1.23
27		1,99	1	0,617	1.99	1.23
28		1,98	1	0,617	1.98	1.22
29		1,97	1	0,617	1.97	1.22
30		1,95	1	0,617	1.95	1.20
31		1,94	1	0,617	1.94	1.20
32		1,93	1	0,617	1.93	1.19
Hmotnost oceli celkem [kg]						150.58563
Včetně přírážky 5%						158.11

Diagram showing a vertical line with a horizontal distance x from a point to a vertical line.

Nejmenší vnitřní průměry zakřivení výztuže pro pruty
ČSN EN 1992-1-1



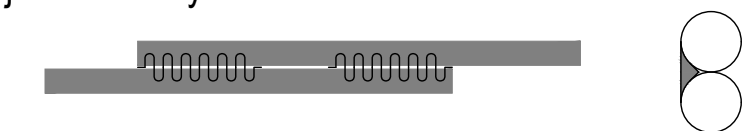
Kotvení třmínků a smykové výztuže



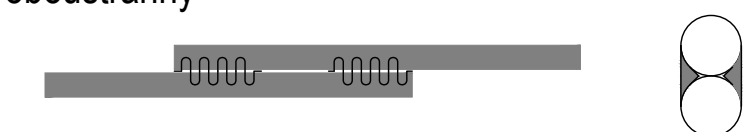
Přesahy vedlejší a rozdělovací výztuže

$\phi \leq 6$	=>150mm, nejméně rozteč 1 drátu v přesahové délce
$6 < \phi \leq 8,5$	=>250mm, nejméně rozteče 2 drátů v přesahové délce
$8,5 < \phi \leq 12$	=>350mm, nejméně rozteč 1 drátu v přesahové délce

jednostranný




oboustranný



ZMĚNA VÝKRESU :

Č. ZMĚNY	PŘEDMĚT ZMĚNY	ZMĚNU PROVEDL	PODPIS	DATUM ZMĚNY

		Tato dokumentace včetně všech příloh (s výjimkou dat poskytnutých objednatелеm) je duševním vlastnictvím společnosti Geoeengineering, spol. s r.o., Havlíčkovo nábreží 38, 702 00, Moravská-Ostrava. Objednatel této dokumentace je oprávněn ji využívat k účelům vyplývajícím z uzavřené smlouvy bez jakéhokoli omezení. Jiné osoby (jak fyzické, tak právnické) nejsou bez předchozího výslovného souhlasu objednatele oprávněny tuto dokumentaci ani její části jakkoli využívat, kopírovat (ani jiným způsobem rozšiřovat), nebo zpřístupnit dalším osobám.				
Vedoucí projektant :	Kreslil	Ing. I. Ostradecký	Ostradecký			
	Projektant	Ing. I. Ostradecký				
Ing. Luděk Venclík	Kontroloval	Ing.D. Gromotovič	Gromotovič			
	Jednatel spol.	Ing. Bilan	Bilan			
Objednatel: Město Nový Jičín, Masarykovo nám. 1/1, 741 01 Nový Jičín				Zakázka č.	G-0224	Měřítka: 1:M
Stavba (místo) : P 605 Propustek Straník u č.p. 59				Datum	03/2025	
Objekt : SO 101 Propustek Straník u č.p. 59				Stupeň	ZDS	
				Formát	840x297	
				Seznam	G-0224	
				Část		
Název : Schéma výztuže - římsa				D.1.1.2.10		